

学生募集要項

就業年限 3年 **募集人員** 全日制50名

受験資格

推薦入学: 高等学校卒業見込みの女子で評定平均値3.0以上の者。
 一般入試: 高等学校卒業(卒業見込み)の女子。または同等以上の学力があると文部科学大臣が認めた者。
 年齢制限はありません。

願書提出時必要書類

推薦入試: 入学願書、推薦書、調査書、顔写真2枚(正面3ヶ月以内)
 一般入試: 入学願書、調査書、顔写真2枚(正面3ヶ月以内)

試験科目

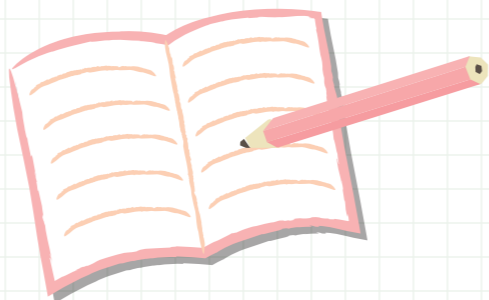
推薦入試: 作文(600~800字)および面接
 一般入試: 小論文(600~800字)、国語総合および面接

受験料

15,000円(郵便為替による)

その他

- ・学校推薦不合格者は、そのまま一般入学試験(A日程)を受験することができます。
- ・学校推薦不合格者で受験希望の場合は、推薦学校から書面にて本校へ連絡ください。(様式は問いません)
- ・入学願書、国語総合試験過去問題のお申し込みは直接窓口にお越しいただくか、電話かE-mailでも受付しております。(無料)



入学試験日程

	学校推薦	一般入試	
		A日程	B日程
願書受付	令和3年9月1日(水)~11月9日(火)	令和3年11月15日(月)~令和4年1月20日(木)	令和4年1月29日(土)~2月24日(木)
試験日	令和3年11月14日(日)	令和4年1月23日(日)	令和4年2月27日(日)
合格発表	令和3年11月18日(木)	令和4年1月28日(金)	令和4年3月1日(火)
入学手続き	令和3年11月19日(金)~12月3日(金)	令和4年1月29日(土)~2月11日(金)	令和4年3月2日(水)~3月8日(火)

校納金(令和3年度現在) ※令和4年度より授業料及び実習費について金額は変更予定です。金額が確定しましたら、本校のホームページにてお知らせいたします。

	1 学年	2 学年	3 学年
入学金	300,000円		
実習教材費	250,000円		
授業料	200,000円×2(4月・9月)	200,000円×2(4月・9月)	200,000円×2(4月・9月)
実習費	70,000円×2(4月・9月)	70,000円×2(4月・9月)	70,000円×2(4月・9月)
総額	1,090,000円	540,000円	540,000円

※その他積立金あり(研修旅行費、卒業アルバム費など) 詳細は入学後にお知らせいたします。

参加者募集

オープンキャンパスへ行こう

本校ではオープンキャンパスを毎年実施しています。歯科衛生士を目指すあなたに、歯科衛生士という職業を少しでも感じ取ってもらうために、講義や実習を実際に体験してみましょう。在校生・スタッフ一同、お待ちしております。

開催日 今年度の開催日はホームページをご覧ください。

スケジュール 内容は、変更となる可能性があります。



お申し込み方法

※3日前までにお申し込みください。定員になり次第、申込終了とさせていただきます。キャンセルする場合は、すぐに本校へご連絡ください。

本校ホームページによるお申し込み(パソコンのみ)

<http://www.fcdh.ac.jp/>

福岡歯科衛生専門学校

学校ケータイサイトはこちら▶



ハガキによるお申し込み

オープンキャンパス申し込み用のハガキに必要事項を記入し、投函してください。

電話によるお申し込み
TEL 092-751-5827

後日こちらからオープンキャンパス案内のハガキを郵送いたします。

オープンキャンパス終了以降は学校見学が随時可能です[予約制] 電話にてご連絡の上、ご来校ください。(土曜・日曜・祝日は休みです)

平日 9:00~17:45

参加特典 推薦入試・一般入試を受験するみなさまへ

オープンキャンパス・学校見学参加者には、過去の試験科目の作文・小論文の出題テーマをお伝えします。是非、この機会にオープンキャンパスへ参加して、歯科衛生士という職業を体感してみてください。

オープンキャンパス 参加申込ハガキ

1. 参加希望日及び参加時間をご記入ください。

※参加希望日、参加時間はホームページでご確認後、下記空欄へご記入ください。

参加希望日	
参加時間	

2. どなたと参加されますか。○で囲んでください。本人のみ・保護者・友達・その他()

フリガナ	連絡先	()
氏名		
住所	〒	都道府県
出身高校	高校	(年生) (年齢) 歳

※お友達も参加される場合は、こちらまでご記入ください。

フリガナ	連絡先	()
氏名		
住所	〒	都道府県
出身高校	高校	(年生) (年齢) 歳

キリトリ線