

学生募集要項

修業年限 3年

募集人員 全日制50名

受験資格

推薦入学: 高等学校卒業見込みの者で評定平均値3.0以上の者。

社会人枠: 高等学校卒業の者。または同等以上の学力があると文部科学大臣が認めた者。年齢制限はありません。

一般入試: 高等学校卒業(卒業見込み)の者。または同等以上の学力があると文部科学大臣が認めた者。

年齢制限はありません。

願書提出時必要書類

推薦入試: 入学願書、推薦書、調査書、顔写真2枚(正面3ヶ月以内)

社会人枠: 入学願書、調査書、顔写真2枚(正面3ヶ月以内)

一般入試: 入学願書、調査書、顔写真2枚(正面3ヶ月以内)

試験科目

推薦入試: 作文(600~800字)および面接

社会人枠: 小論文(600~800字)および面接

一般入試: 小論文(600~800字)、国語総合および面接

受験料

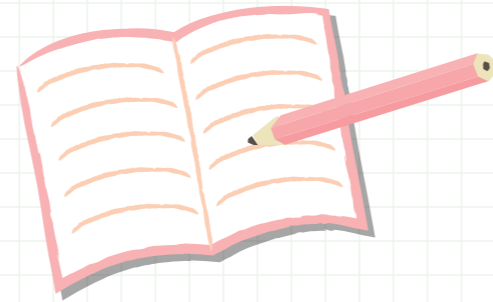
15,000円(郵便為替による)

その他

・学校推薦不合格者は、そのまま一般入学試験(A日程)を受験することができます。
受験希望の場合は、推薦学校から書面にて本校へ連絡ください。(様式は問いません)

・入学願書、国語総合試験過去問題は右のQRコードからお申込みください。

電話かE-mailでも受付しております。(無料)



資料請求は
こちらから



入学試験日程

	学校推薦/社会人枠	一般入試	
		A日程	B日程
願書受付	令和6年9月2日(月) ~11月5日(火)	令和6年11月11日(月) ~令和7年1月23日(木)	令和7年2月3日(月) ~2月27日(木)
試験日	令和6年11月10日(日)	令和7年1月26日(日)	令和7年3月2日(日)
合格発表	令和6年11月14日(木)	令和7年1月31日(金)	令和7年3月4日(火)
入学手続き	令和6年11月15日(金) ~12月6日(金)	令和7年2月3日(月) ~2月7日(金)	令和7年3月5日(水) ~3月11日(火)

校納金

	1 学年	2 学年	3 学年
入学金	300,000円		
実習教材費	250,000円		
授業料	300,000円×2(4月・9月)	300,000円×2(4月・9月)	300,000円×2(4月・9月)
実習費	18,000円×2(4月・9月)	18,000円×2(4月・9月)	18,000円×2(4月・9月)
総額	1,186,000円	636,000円	636,000円

※その他積立金あり(研修旅行費、卒業アルバム費など)詳細は入学後にお知らせいたします。

参加者
募集

オープンキャンパスへ行こう

本校ではオープンキャンパスを毎年実施しています。歯科衛生士を目指すあなたに、歯科衛生士という職業を少しでも感じ取ってもらうために、講義や実習を実際に体験してみましょう。在校生・スタッフ一同、お待ちしております。

開催日

第1回 7月6日(土)
①10:00 ②12:00
③14:00

第2回 7月20日(土)
①10:00 ②12:00
③14:00

第3回 7月21日(日)
①10:00 ②12:00
③14:00

第4回 8月4日(日)
①10:00 ②12:00
③14:00

第5回 12月8日(日)
①10:00 ②12:00
③14:00

スケジュール 1回90分程度

1 受付

2 学校紹介

3 学校見学・体験実習

- ① はみがき指導
- ② 歯型の型採り体験



4 在校生とトークタイム



5 募集要項

※過去の入試出題傾向について説明します

お申し込み方法

※3日前までにお申し込みください。定員になり次第、申込終了とさせていただきます。
キャンセルする場合は、すぐに本校へご連絡ください。

本校ホームページによるお申し込み
<http://www.fcdh.ac.jp/>

学校ケータイ
サイトはこちら!

福岡歯科衛生専門学校 検索



電話によるお申し込み

TEL 092-751-5827

平日 9:00~17:45

後日こちらからオープンキャンパス案内のハガキを郵送いたします。

学校見学が随時可能です[予約制]

電話にてご連絡の上、ご来校ください。(土曜・日曜・祝日は休みです)

参加
特典

推薦入試・社会人枠入試・一般入試を受験するみなさまへ

オープンキャンパス・学校見学参加者には、過去の試験科目の作文・小論文の出題テーマをお伝えします。是非、この機会にオープンキャンパスへ参加して、歯科衛生士という職業を体感してみてください。